

## CHECKLIST NA Afstuderen als Verloskundige

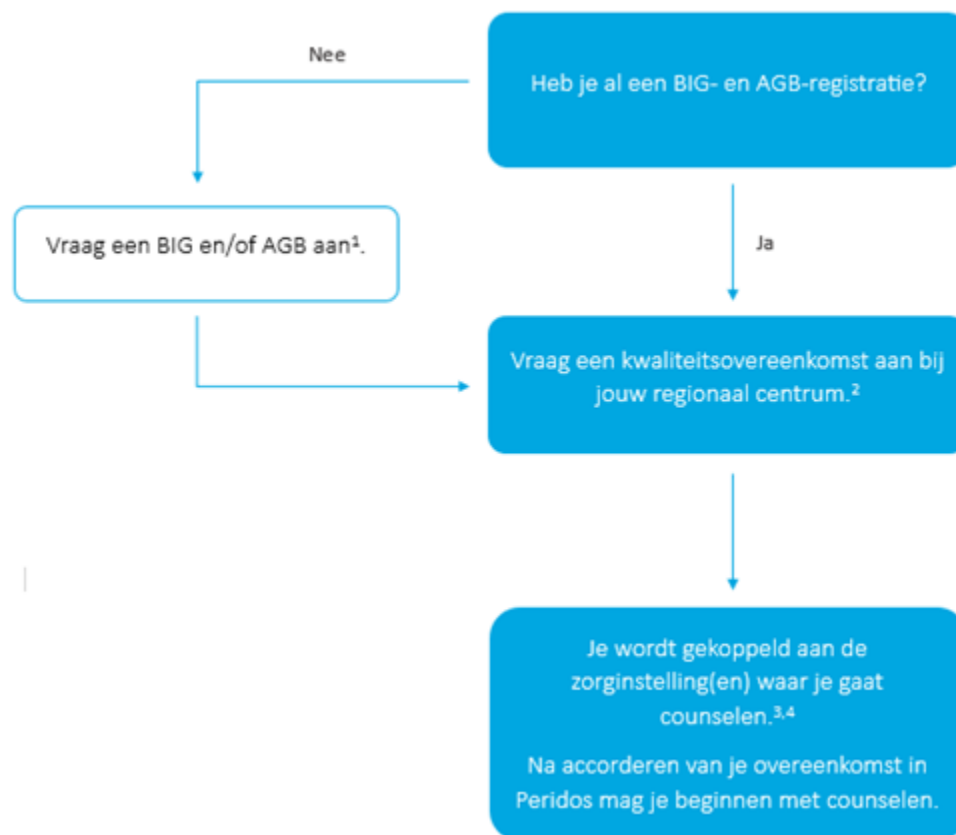
**Gefeliciteerd**, je hebt je diploma gehaald en kunt als verloskundige aan de slag. Misschien ga je bij je werkgever ook counsellen in het kader van de prenatale screening.

### Wat moet je dan regelen?

Zorg dat je de volgende zaken regelt vóórdat je als counselor prenatale screening aan de slag gaat:

- ✓ Vraag een BIG-nummer aan als verloskundige via [www.bigregister.nl/registratie](http://www.bigregister.nl/registratie). Dit kan max. 8 weken duren. Het BIG-nummer heb je nodig om een AGB-code als verloskundige aan te vragen.
- ✓ Vraag een AGB-code (08) aan bij Vektis via [www.agbcode.nl](http://www.agbcode.nl) met daarbij de kwalificatie 'counseling prenatale screening' (0809). Check de site voor de actuele doorlooptijd.
- ✓ Vraag een kwaliteitsovereenkomst counseling aan bij je regionaal centrum. Je vindt het aanvraagformulier op de website van het regionaal centrum van de regio waar je gaat werken.
- ✓ Na akkoord ontvang je een kwaliteitsovereenkomst counseling en word je gekoppeld aan de praktijk(en) waar je gaat werken. Je kunt beginnen met counsellen.

## WANNEER MAG JE BEGINNEN MET COUNSELLEN?



<sup>1</sup> Alleen voor beroepen met een verplichte BIG-registratie; voor andere beroepen volstaat een AGB-code.

<sup>2</sup> Counsellen zonder kwaliteitsovereenkomst is niet toegestaan.

<sup>3</sup> Dit geldt ook voor (kortdurende) waarnemingen. Het is pas toegestaan met counsellen te starten ná koppeling met de praktijk in Peridos. Zie voor risico's t.a.v. niet gekoppeld zijn in Peridos het document "Info zorgverleners over informatiebeveiliging".

<sup>4</sup> Ga je counsellen bij verschillende zorginstellingen? Vraag via de zorginstelling een koppeling aan bij het regionaal centrum.

## MET WELKE ORGANISATIES KRIJG JE TE MAKEN?



De uitvoering van de prenatale screening op down-, edwards- en patau syndroom met de NIPT en onderzoek naar lichamelijke afwijkingen met structureel echoscopisch onderzoek valt onder de WBO-vergunning van het **Ministerie van Volksgezondheid, Welzijn en Sport (VWS)**.

In opdracht van VWS heeft het **RIVM-Centrum voor Bevolkingsonderzoek (RIVM-CvB)** de landelijke regie over het screeningsprogramma en borgt dat de rollen, taken en verantwoordelijkheden binnen het programma worden nageleefd.

De 7 **Regionale Centra (RC)** zijn aangewezen als WBO-vergunninghouders om de uitvoering van de prenatale screening in de regio te coördineren, te monitoren en de kwaliteit te borgen. Ook organiseren de RC de deskundigheidsbevordering (bijscholing) en leveren ze jaarlijks gegevens aan voor de landelijke monitoring en evaluatie.

Binnen het programma prenatale screening wordt gebruik gemaakt van een landelijke database, **Peridos**. De gegevens die in Peridos worden vastgelegd betreffen gegevens van praktijken en zorgverleners en gegevens van zwangeren die gecounseld zijn en/of een screeningstest hebben laten uitvoeren (NIPT en/of SEO). De RC gebruiken deze gegevens om de kwaliteit van de uitvoering van de prenatale screening te toetsen en te borgen.

De **Coöperatie Landelijk Beheer Prenatale Screening (CLBPS)** heeft als doelstelling het ondersteunen van de RC bij het uitvoeren van de landelijke taken, zoals het beheren en verder ontwikkelen van Peridos.

## REGIONALE CENTRA



Stichting Prenatale Screening  
Regio Nijmegen  
[www.spn-regionijmegen.nl](http://www.spn-regionijmegen.nl)  
[spn-regionijmegen@radboudumc.nl](mailto:spn-regionijmegen@radboudumc.nl)  
024 361 96 03



Stichting  
Prenatale Screening  
Noord-Holland

Stichting Prenatale Screening  
Noord-Holland  
[www.spsnh.nl](http://www.spsnh.nl)  
[contact@spsnh.nl](mailto:contact@spsnh.nl)  
085 064 04 14



Stichting Prenatale Screening  
Regio Noord-Oost Nederland  
[www.sps-noordoost.nl](http://www.sps-noordoost.nl)  
[spsnn@og.umcg.nl](mailto:spsnn@og.umcg.nl)  
050 361 56 41



Stichting Prenatale Screening  
Randstad-Midden  
[spsrandstadmidden.nl](mailto:spsrandstadmidden.nl)  
[info@spsrm.nl](mailto:info@spsrm.nl)  
071 200 12 20



Stichting Prenatale Screening  
Regio Utrecht en omstreken  
[www.spsru.nl](http://www.spsru.nl)  
[info@spsru.nl](mailto:info@spsru.nl)  
030 307 54 40



Stichting Prenatale Screening  
Zuidoost Nederland  
[www.spszon.nl](http://www.spszon.nl)  
[info@spszon.nl](mailto:info@spszon.nl)  
043 387 67 76 / 06 500 398 85



Stichting Prenatale Screening  
Zuidwest Nederland  
[www.spszn.nl](http://www.spszn.nl)  
[spszn@erasmusmc.nl](mailto:spszn@erasmusmc.nl)  
010 703 13 32